



板式喂料机

进料粒度:

≤1500mm

产量:

60-750 吨/小时

产品简介:

BW 型链板式给料机, 是一种散状物料输送设备, 把间歇式给料转变为连续性给料. 本公司是引进国外先进技术上新开发的 BW 型板喂机, 具有牵引力大, 漏料少, 运行平稳, 使用寿命长, 检修方便的优点。

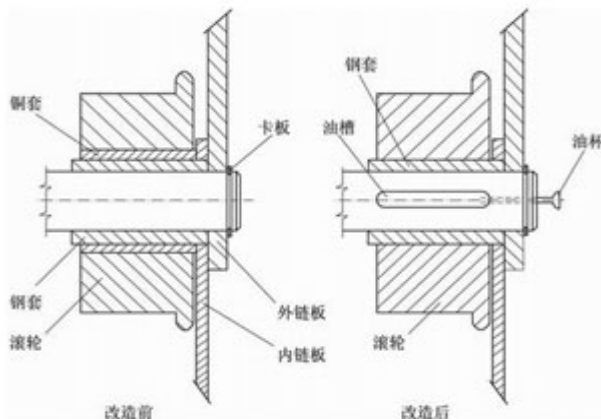
产品介绍:

板式喂料机(板式给料机)可以分成轻型、中型、重型板式给料机, 分别适用于沿水平或倾斜的线段由贮料仓向破碎机输送机或其它工作机械与容器连续均匀地配给和输送, 堆积密度分别为: 轻型机为不大于 1200kg/m³, 块重不超过 140kg, 温度不高于 350℃ 的各种块状和粒状、散状物料。中型机为不大于 2400 kg/m³, 块重不超过 500kg, 温度不高于 400℃ 的各种松散物料。重型板式给料机规格有槽宽 1000、1250、1500、2000、2500、3150 毫米, 长度为 420 米, 能力 60-200 米³/小时。

性能特点:

- 1、本机采用二点支撑, 一端直接置于破碎机上, 工艺布局简单, 节约土建费用;
- 2、尾部装置采取特殊设计, 适用于多雨潮湿地区, 不会因粘湿物料聚积尾部而造成链条出现跳齿现象, 影响生产;
- 3、尾部有枕木吸震, 中部有一定数量特殊吸震托辊支承, 改善大块物料冲击两侧滚轮和槽板的受力条件, 提高运行部件的寿命;
- 4、特别加强处理头部罩壳下罩左右是可分开的, 因而不妨碍起吊破碎机转子体;
- 5、牵引链和承载链分开, 动载荷小, 提高寿命;
- 6、头部装置链轮 13-15 齿, 奇偶数齿分开传动, 寿命可增加一倍;
- 7、头部装置链轮切割成 3 瓣齿, 不需要拆卸链板, 即可更换轮齿, 易维护;
- 8、本机宽度参数参照 F. L. SMIDTH(丹麦)和 AUMUND(德国)公司标准设计。

工作原理:





技术参数:

型号	槽板宽度 (mm)	给料粒度 (mm)	处理能力 (t/h)	电机功率 (kw)	重量(t)
BWH100-6~12	1000	≤500	60~160	11~15	13.5~20
BWH (Z) 120-4~20	1200	≤600	45~160	11~30	13.2~43.5
BWH52-5~12	1250	≤800	60~160	11~18.5	18~32
BWH (Z) 150-4~15	1500	≤700	100~200	15~45	18.5~60
BWZ180-8~12	1800	≤800	160-350	37~55	52~68
BWZ220-10	2200	≤1200	200-650	45	80.5
BWZ240-10	2400	≤1500	260-750	45	83.5

应用范围:

板式喂料机广泛用于矿山、水泥、化工及冶金企业的采选、转运、配料等工艺过程中，板式给料机用于沿水平或倾斜方向向破碎机、输送机或其他工作机械连续均匀地配给和转运物料。适用于大中型水泥厂生产线中松散、块状、量大喂料工序，能运送大块，可在高温高湿恶劣环境中可靠工作，尤其对运送大块、高温和尖锐的物料最为适合，并能在露天和潮湿和恶劣的环境下可靠地工作。

更多**板式喂料机**详细信息请点击:

<http://www.chinacrush.com/v3/geiliaoshaifen/banweiji.html>

24 小时服务电话: 15937120232